

Työtasot & välitilat

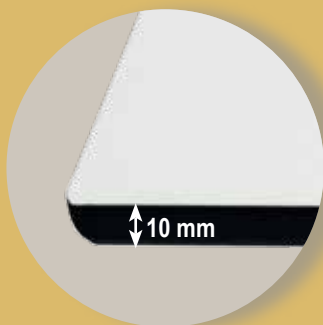




10 mm kompaktilaminaattitasot

Aihiokoot 10 mm väristä riippuen:

- 3050 * 1300 * 10 mm
 - 3660 * 1400 * 10 mm
 - 4200 * 1850 * 10 mm
- Tasojen paksuus on 10 mm ja niitä voidaan käyttää myös välitulalevynä.
 - Valkoinen tai musta ydin tasoväristä riippuen.
 - Työtasot ja välitulalevyt ovat saatavissa aihioina tai määrämittaun työstettyinä.
 - Saatavilla vain suorareunatasoina.
 - Kompaktilaminaatti on kulutusta kestävä ja vahva tasomateriaali, joka kosteudenkestävyyden vuoksi soveltuu myös kosteisiin tiloihin.



20191 Bernini sm



2212
Blanco sm
3660*1400*10 mm
Ydin: valkoinen



20151
Nuvola O1 sm
3660*1400*10 mm
Ydin: valkoinen



20131
Nuvola O3 sm
3660*1400*10 mm
Ydin: valkoinen



20191
Bernini sm
3660*1400*10 mm
Ydin: valkoinen



1049
Musta laavakivi
3050*1300*10 mm
Ydin: musta



0001
Valkoinen
4200*1850*10 mm
Ydin: musta
Saatavilla myös 4 mm paksuus



FENIX NTM®

0720 FENIX Musta

FENIX NTM SUPERMATTI NANOLAMINAATTI (Nano Technology Material)



Täysin matta-
pintainen



Miellyttävä
koskettaa



Hylkii sormen-
jälkiä



Helppo
puhdistaa



Naamutuksen ja
hankauksen kestävä



Iskunkestävä



Kemikaalien ja
lämmönkestävä



Antistaattinen



Vettä hylkivä



Antibakteerinen
ja hygieninen



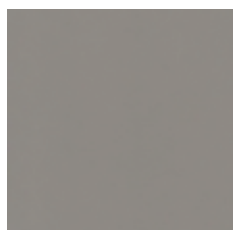
Lämpökorjautuva

20 mm Fenix NTM super- matta nanolaminaattitasot

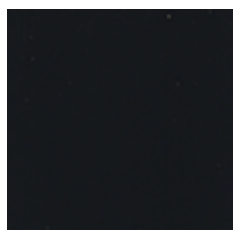
Aihiokoot 20 mm:

- 4200 * 600 * 20 mm
- 4200 * 900 * 20 mm baaritaso
- Fenix-työtasot saatavina ainoastaan suorareunatasoina aihioina tai määrämittaan työstettyinä
- Tasoaihoissa etureuna nauhoitettu 1 mm paksuisella pinnan värisellä ABS-nauhalla
- Tasoaihiot pinnoitettu pinta-/vastalaminatilla

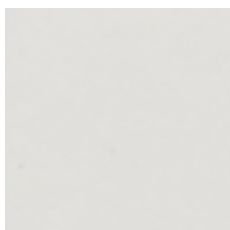
0725 FENIX Harmaa



0718 FENIX
Harmaa



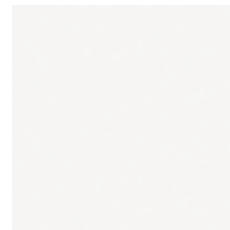
0720 FENIX
Musta



0725 FENIX
Vaalea harmaa



0030 FENIX
Vitivalkoinen



0032 FENIX
Valkoinen



Greengridz vihreät ominaisuudet

- ✓ Ympäristöystävällinen
- ✓ 100% kierrätettävä
- ✓ Kevyt 6 kg / m²
- ✓ Tasoilla Carb2 ja FSC sertifikaatti

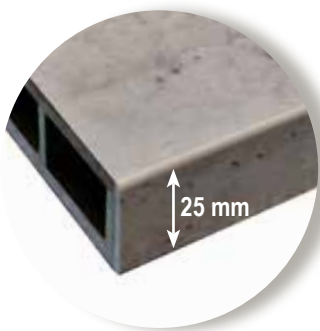
25 mm Greengridz kenno- rakenteiset laminaattitasot

Aihiokoot 25 mm:

- 4100 * 600 * 25 mm
- 4100 * 1200 * 25 mm baaritaso
- Greengridz-työtasot saatavana ainoastaan suorareunatasoina aihioina tai määrämittäin työstettyinä
- Täysimittaisen levyn kaikki sivut ovat ilman reunanauhaa
- Abs-reunanauhat 2,0 * 28 mm tasojen väreissä



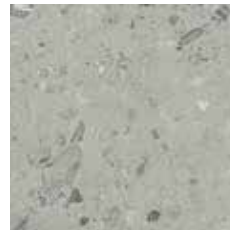
GRID-kennorakenne



25 mm



GG S60005VO
Vaalea betoni



GG DE2620
Hiekka



GG DE2390
Tumma betoni



GG DE5901
Saarni



GG DE5902
Tammi

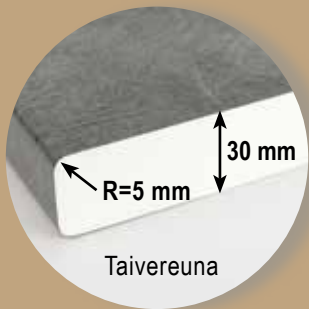


GG DE5977
Tumma rustiikki mänty

Kestävä Greengridz-taso näyttää tavalliselta työtasolta mutta sisäpuolen rakenne paljastaa sen vahvuuden. Greengridz-työtasolla on kevyt rakenne, joka koostuu patentoidusta GRID-järjestelmästä. Patentoidun GRID-järjestelmän ansiosta raaka-aineita tarvitaan vähemmän. Työtasolla on sama vakaus ja kantavuus kuin muilla työtasoilla. Greengridz-paneeli on täysin biologisesti hajoava.

30 mm laminaattitasot

- Aihokoot 30 mm väristä riippuen:
 - 4200 * 600 * 30 mm
 - 4200 * 900 * 30 mm baaritaso
 - 3600 * 600 * 30 mm
- Laminaattityötasojen reunamuoto väristä riippuen joko suorareuna tai taivereuna R5
- Työtasot saatavana aihioina tai määrämittaan työstettyinä



30 mm suorareunaiset laminaattityötasot

 Aihokoot 30 mm SRT:

- 3600 * 600 * 30 mm
- 3600 * 1200 * 30 mm



11143
Beton Cire



11561
Porcelain O1 Gold



12043
Bernini



12048
Velazquez O2



EP-140-SM
Marmol Versilia



EP-167-AR
Velazquez O1



Bruma Dolomite

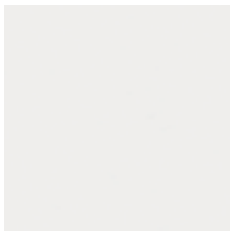


Nuvola O4



Aihiokoot 30 mm SRT:

- 4200 * 600 * 30 mm
- 4200 * 900 * 30 mm baaritaso



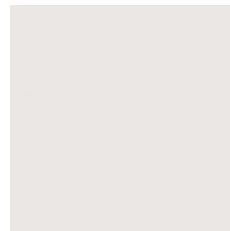
0028 LUCIDA
Valkoinen kiiltävä



1049 MOON
Musta laavakivi



5111
Tumma betoni



A242 C
Valkoinen



EIV341 L
Rustiikki tammi



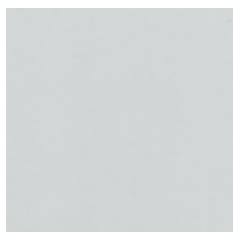
TN49004
Jalava

30 mm taivereuna R5 laminaattityötasot

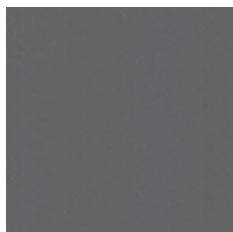


Aihiokoot 30 mm R5:

- 4200 * 600 * 30 mm
- 4200 * 900 * 30 mm baaritaso



0211 ERRE
Vaalea harmaa



0623 ERRE
Harmaa



3294 LUNA
Kupari



3331 LUNA
Vaalea betoni



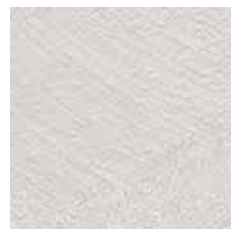
3340 MIKA
Harmaa laavakivi



3342 LUNA
Vaaleaharmaa laavakivi



3395 URBAN
Vaalea sementti



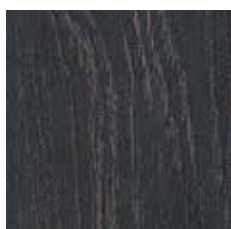
3398 URBAN
Harmaa sementti



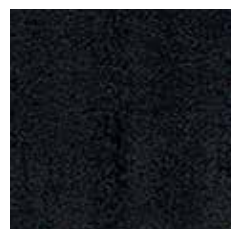
3493 KER
Valkoinen marmori



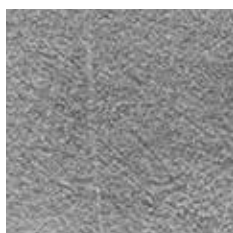
4490 FLATTING
Kelo



4512 ALEVE
Tumma tammi



509 FLATTING
Musta flatting



5099
Betoni

- Aihiokoot 30 mm R5:
- 4200 * 600 * 30 mm



3324 MIKA
Harmaa kivi



3369 LUNA
Harmaa mänty

- Aihiokoot 30 mm R5:
- 4200 * 900 * 30 mm baaritaso



1049 MOON
Musta laavakivi



4512 ALEVE Tumma tammi

Väli-tilalevyt

Materiaalit:

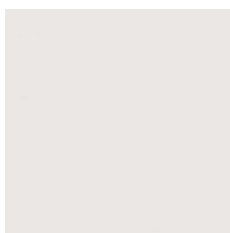
- lastulevy
- kompaktilaminaatti
- Alucomp-levy
- Väli-tilalevyt ovat väristä riippuen joko 1- tai 2-puolisia (pinta/pinta)
- Väli-tilalevyt saatavana aihioina tai määrämittaan työstettyinä



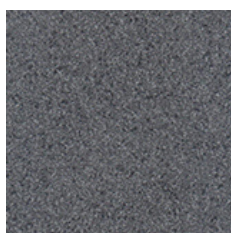
3493 KER Valkoinen marmori

Väli-tilalevyt kompaktilaminaatti:

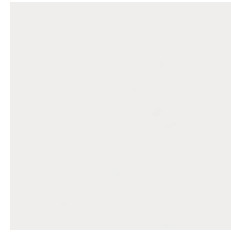
- 4100 * 645 * 4 mm
- Levy 2-puolinen (pinta/pinta)



A242 C
Valkoinen



RS431
Tummanharmaa hiekka



0028 LUCIDA
Valkoinen kiiltävä



1049 MOON
Musta laavakivi



SL120
Harmaa Marmori



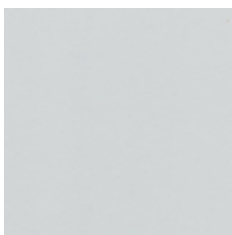
SL225
Vaalea marmori



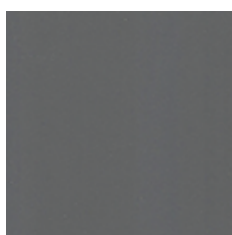


■ Välitilalevyt kompaktilaminaatti:

- 4200 * 645 * 4 mm
- Levy 1-puolinen



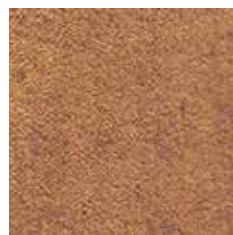
0211 ERRE
Vaalea harmaa



0623 ERRE
Harmaa



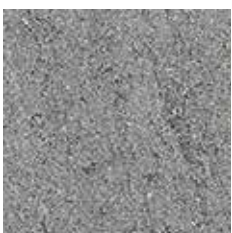
3279 LUNA
Tumma betoni



3294 LUNA
Kupari



3305 LUNA
Ruskea liuskekivi



3340 MIKA
Harmaa laavakivi



3342 LUNA
Vaaleaharmaa laavakivi



3369 LUNA
Harmaa mänty



3452 KER
Musta marmori



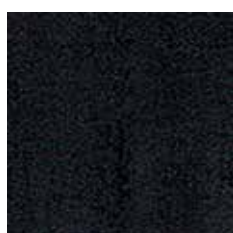
4490 FLATTING
Kelo



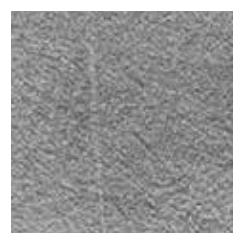
4512 ALEVE
Tumma tammi



4529 ALEVE
Jalava



509 FLATTING
Musta flatting



5099
Betoni



Alucomp Valkoinen kiiltävä

Välitilalevyt lastulevy:

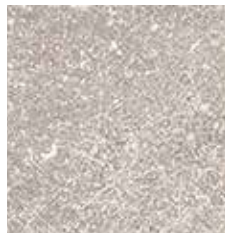
- 4200 * 640 * 9 mm
- Levy 2-puolinen (pinta/pinta)



3331 LUNA
Vaalea betoni



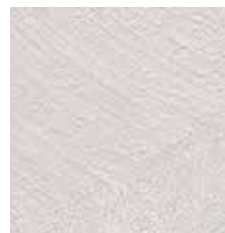
3445 KER
Laava marmori



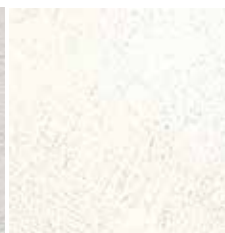
3347 LUNA
Vaalea laasti



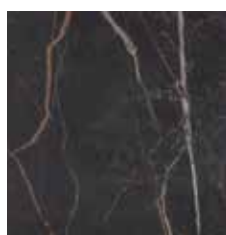
3324 MIKA
Harmaa kivi



3398 URBAN
Harmaa sementti



3395 URBAN
Vaalea sementti



3482
Ruskea marmori



3487
Tumma kivi



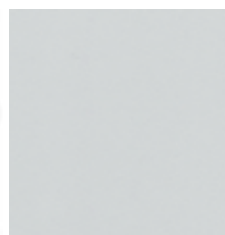
3489
Vaalea kivi



3520
Usva marmori



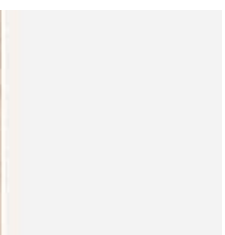
3493 KER
Valkoinen marmori



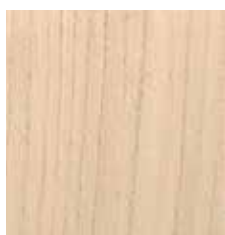
0211 ERRE
Vaalea harmaa



EIV341
Rustiikki tammi



A242
Valkoinen



TN49004
Jalava



5111
Tumma betoni

Välitilalevyt lastulevy:

- 3600 * 600 * 9 mm
- Levy 2-puolinen (pinta/pinta)



11561
Porcelain O1 Gold

11143
Beton Cire



12048
Velazquez O2

12043
Bernini



EP-140-SM
Marmol Versilia

EP-167-AR
Velazquez O1



Bruma Dolomite

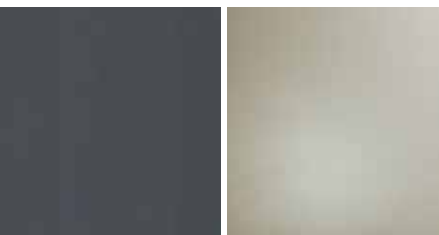
Nuvola O4

Kompaktilaminaattilevyt

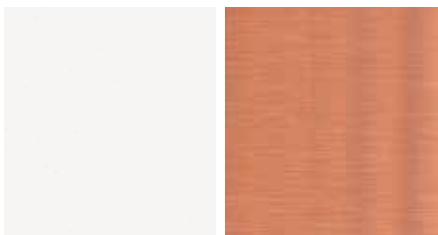
Tasojen paksuus on 10 mm ja niitä voidaan käyttää myös välitilalevynä. Valikoimassamme olevat vaihtoehdot löydät sivuilta 2-3.

Alucomp-levyt

- 3500 * 608 * 4 mm
- Levy 2-puolinen



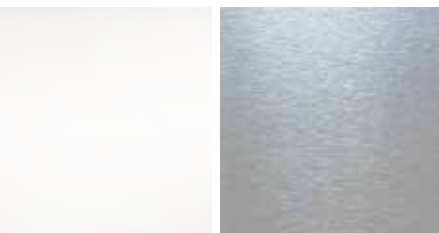
Alucomp Antrasiitti / Sampanja



Alucomp Valkoinen matta / Kupari



Alucomp Musta / Kulta



Alucomp Valkoinen kiiltävä / Rst



Alucomp Harmaa matta / Aalto

Liitoshelat tasoille ja välitila- levyille



Tasoliitoslistat



R5/30

LIITOSLISTA ALUMIINI R5/30

Koodi 3791MS12867R5ALUM Nlk 1466

LIITOSLISTA ALUMIINI R0/30

Koodi 3791MS12867R0ALUM Nlk 1466



- Sopii vain 25 mm Greengridz tasoille

TASOLIITOSLISTA GG25

Koodi BKOPLATGG25 Nlk 1466

Päätystilat



R5/30

PÄÄTYLISTA ALUMIINI R5/30

Koodi 3791MS22867R5ALUM Nlk 1466

PÄÄTYLISTA ALUMIINI R0/30

Koodi 3791MS22867R0ALUM Nlk 1466

Tasoliitoshelat



- Pakkaus: 2 paria/pss

TASOLIITOSHELA

Koodi 352TASOLIITOS Nlk 1466



- Sopii vain 25 mm Greengridz tasoille
- Pakkaus: 1 sarja

TASOLIITOSHELA GG25

Koodi BKOPGG25 Nlk 1466



- 25 mm Greengridz tasoille
- Väri: valkoinen

HANAREIKÄ TUKIHOLKKI GG25

Koodi BKRGBUSGG25 Nlk 1466



Päätylistat Alucomp-levyille



- Listan pituus 3500 mm

ALUMIINI L-PROFIILI VALKOINEN

Koodi 352APL9003 NIK 1454



- Listan pituus 3000 mm

ALUMIINI L-PROFIILI

Koodi 352LPROF NIK 1454



- Listan pituus 3500 mm

ALUMIINI L-PROFIILI MUSTA

Koodi 352APL9004 NIK 1454

Kulmalistat Alucomp-levyille



- Listan pituus 3500 mm

ALUMIINI KULMAPROFIILI VALKOINEN

Koodi 352APC9003 NIK 1454



- Listan pituus 3000 mm

ALUMIINI KULMAPROFIILI

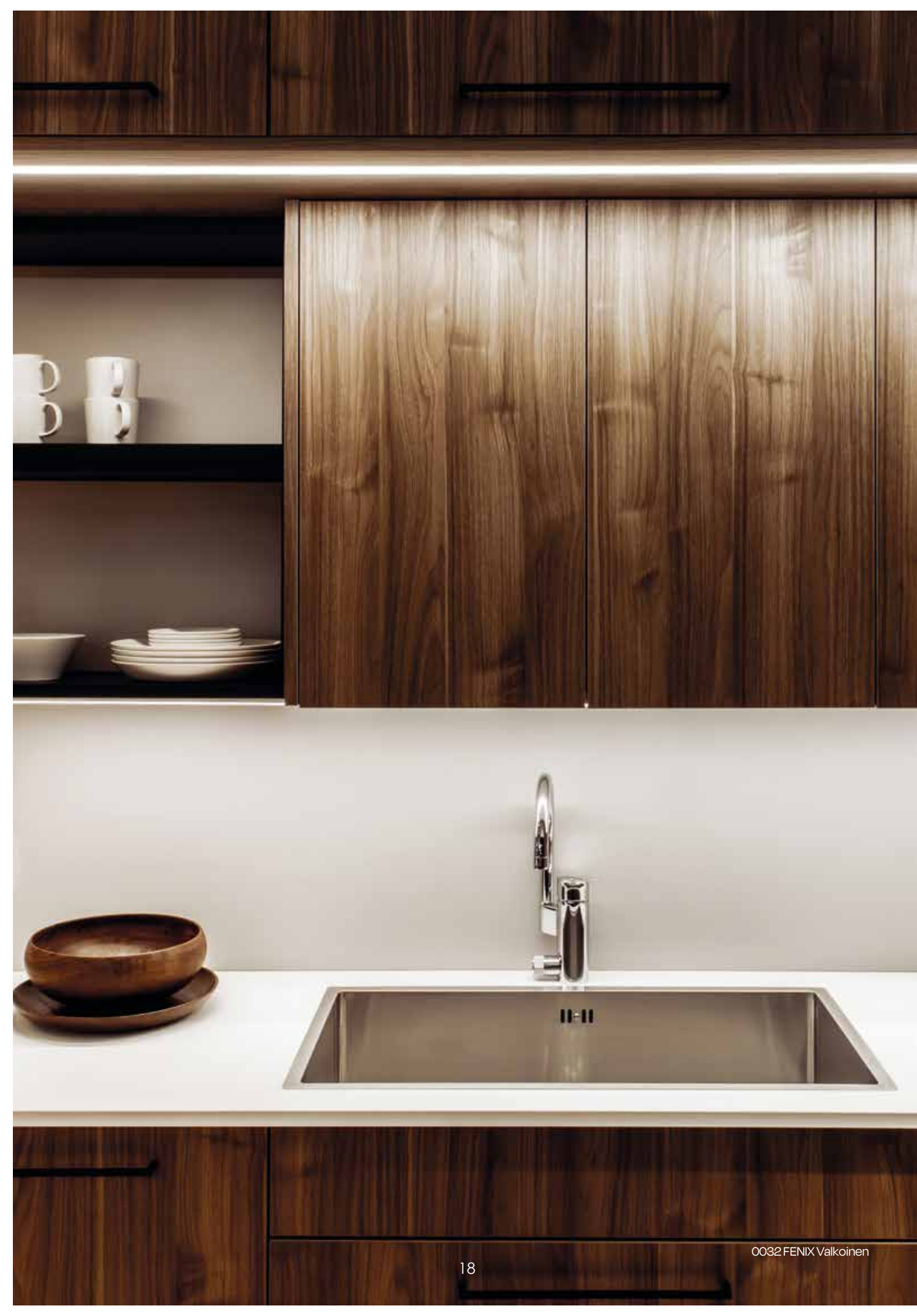
Koodi 352KULMAPROF NIK 1454



- Listan pituus 3500 mm

ALUMIINI KULMAPROFIILI MUSTA

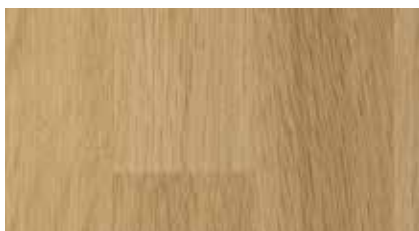
Koodi 352APC9004 NIK 1454



Massiivipuutasot

Aihiokoot 30 mm:

- 3500 * 620 * 30 mm
- Työtasot saatavissa aihioina tai määrämittaan työstettyinä



Tammi A/B

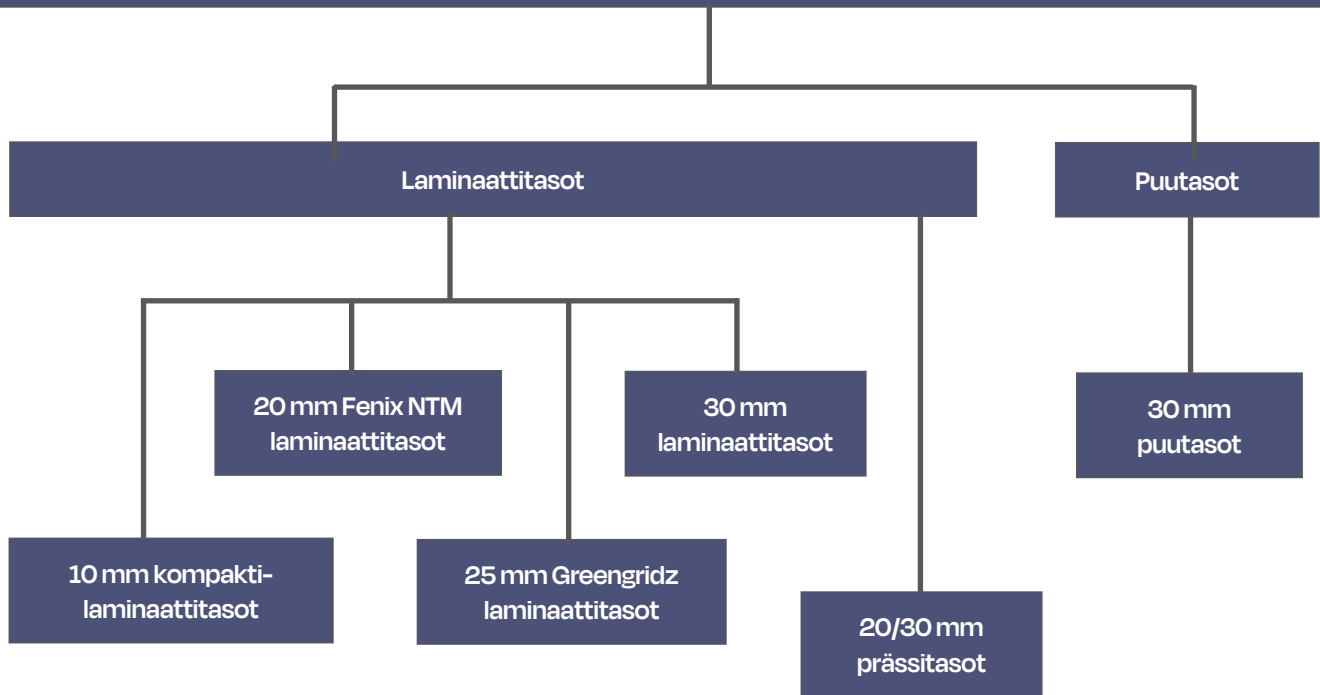


Pähkinä A/B



Määrämittatasot

TYÖSTETTÄVÄT TASOT



Työstöt laminaattitasoille

- katkaisu ja reunan listoitus
 - liimataan polyuretaani liimalla
- tason kavennus
- kulman pyöristys
- kulman viiste
- liitoskoneistus
 - sis. liitoshelat ja 2 kpl lamelloa
- jatkoliitos
 - sis. liitoshelat ja 2 kpl lamelloa
- liesikulma
- nurkkataso
- nurkkatason korotuspala
- kulmakansi
- sisäkulman pyöristys
- patterin ilma-aukko
- ilmareiät
- kivilaatan upotus
- altaan tai lieden aukko
- pyöreä taso $\varnothing > 610$ mm
- huulletun altaan kiinnitys
- lovi
- altakiinnitettävän altaan kiinnitys



20191 Bernini sm

Määrämittaiset kompaktilaminaattitasot

Aihoiden max. työstökoot väristä riippuen:

- 3040 * 1290 * 10 mm
- 3650 * 1390 * 10 mm
- 3650 * 1840 * 10 mm

- Tasojen paksuus on 10 mm ja niitä voidaan käyttää myös välitilalevynä.
- Valkoinen tai musta ydin tasoväristä riippuen.
- Työtasot ja välitilalevyt ovat saatavissa vain suorareunatasoina.
- Kompaktilaminaatti on kulutusta kestävä ja vahva tasomateriaali, joka kosteudenkestävyyden vuoksi soveltuu myös kosteisiin tiloihin.



2212
Blanco sm
Max: 3650*1390*10 mm
Ydin: valkoinen



20151
Nuvola O1 sm
Max: 3650*1390*10 mm
Ydin: valkoinen



20131
Nuvola O3 sm
Max: 3650*1390*10 mm
Ydin: valkoinen



20191
Bernini sm
Max: 3650*1390*10 mm
Ydin: valkoinen



1049
Musta laavakivi
Max: 3040*1290*10 mm
Ydin: musta



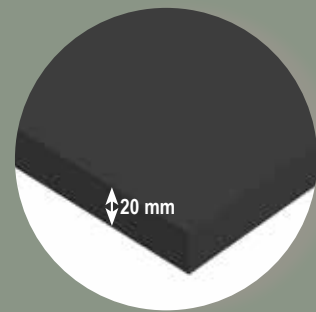
0001
Valkoinen
Max: 3650*1840*10 mm
Ydin: musta

FENIX^{NTM}

Määrämittaiset Fenix NTM nanolaminaattitasot

Aihoiden max työstökoot 20 mm:

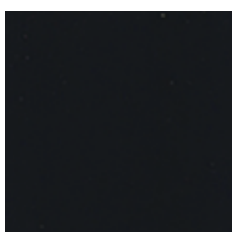
- 4170 * 600 * 20 mm
- 4170 * 900 * 20 mm baaritaso
- 20 mm Fenix NTM supermatta nanolaminaatti (Nano Technology Material)
- Fenix-työtasot saatavana ainoastaan suorareunatasoina
- Tasoaihiot pinnoitettu pinta-/vastalaminaatilla



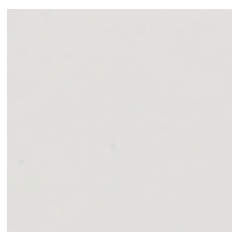
| | | | | | | | | | | |
|-----------------------|-----------------------|---------------------|------------------|--------------|-----------------|----------------|---------------|-----------------------------------|-------------------------------|------------------------------|
| | | | | | | | | | | |
| Täysin mattapintainen | Miellyttävä koskettaa | Hylkii sormenjälkiä | Helppo puhdistaa | Iskunkestävä | Lämpökorjautuva | Antistaattinen | Vettä hylkivä | Naamutuksen ja hankauksen kestävä | Antibakteerinen ja hygieninen | Kemikaalien ja lämmönkestävä |



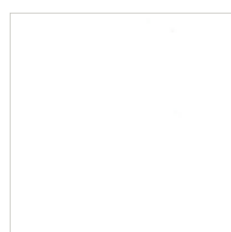
0718 FENIX
Harmaa



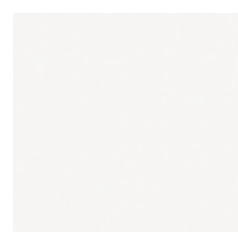
0720 FENIX
Musta



0725 FENIX
Vaalea harmaa



0030 FENIX
Vitivalkoinen



0032 FENIX
Valkoinen

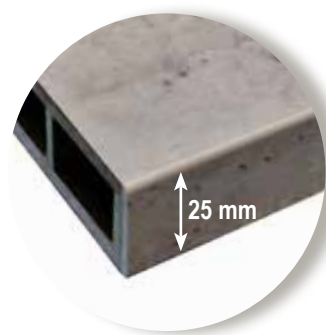
CC&
Green



Määrämittaiset Greengridz laminaattitasot

Aihoiden max. työstökoot 25 mm:

- 4100 * 600 * 25 mm
- 4100 * 1200 * 25 mm baaritaso
- 25 mm Greengridz kennorakenteiset laminaattitasot
- Greengridz-työtasot saatavana ainoastaan suorareunatasoina
- Abs-reunanauhat 2,0 * 28 mm tasojen väreissä



GG S60005VO
Vaalea betoni



GG DE2620
Hiekka



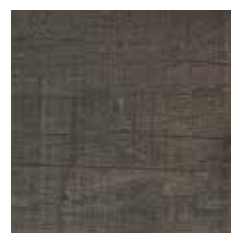
GG DE2390
Tumma betoni



GG DE5901
Saarni



GG DE5902
Tammi

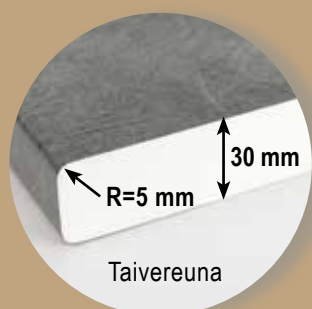


GG DE5977
Tumma rustiikki mänty

Määrämittaiset 30 mm laminaattitasot

Aihoiden max. työstökoot 30 mm väristä riippuen:

- 4170 * 600 * 30 mm
- 4170 * 900 * 30 mm baaritaso
- 3600 * 600 * 30 mm
- 3600*1200*30 mm



Aihoiden max. työstökoot
30 mm SRT:

- 3600 * 600 * 30 mm
- 3600 * 1200 * 30 mm



11143
Beton Cire



11561
Porcelain O1 Gold



12043
Bernini



12048
Velazquez O2



EP-140-SM
Marmol Versilia



EP-167-AR
Velazquez O1



Bruma Dolomite



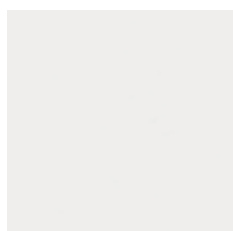
Nuvola O4



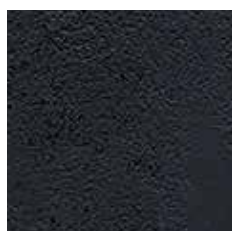
EP-140-SM Marmol Versilia

Aihoiden max. työstökoot
30 mm SRT:

- 4170 * 600 * 30 mm
- 4170 * 900 * 30 mm baaritaso



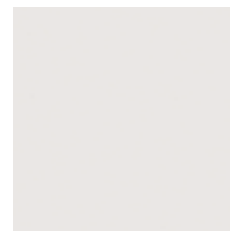
0028 LUCIDA
Valkoinen kiiltävä



1049 MOON
Musta laavakivi



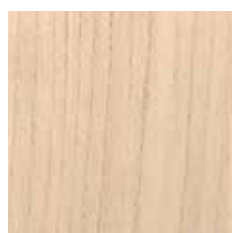
5111
Tumma betoni



A242 C
Valkoinen



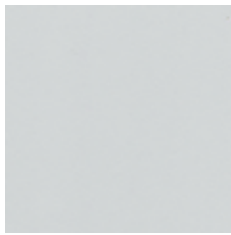
EIV341 L
Rustiikki tammi



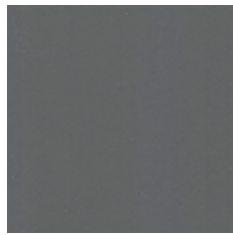
TN49004
Jalava

Aihoiden max. työstökoot
30 mm R5:

- 4170 * 600 * 30 mm
- 4170 * 900 * 30 mm baaritaso



0211 ERRE
Vaalea harmaa



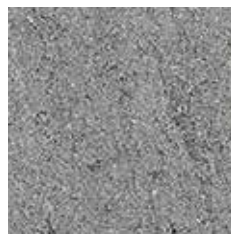
0623 ERRE
Harmaa



3294 LUNA
Kupari



3331 LUNA
Vaalea betoni



3340 MIKA
Harmaa laavakivi



3342 LUNA
Vaaleaharmaa laavakivi



3395 URBAN
Vaalea sementti



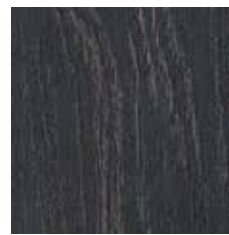
3398 URBAN
Harmaa sementti



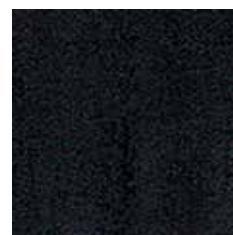
3493 KER
Valkoinen marmori



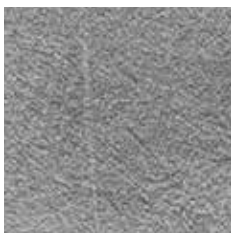
4490 FLATTING
Kelo



4512 ALEVE
Tumma tammi



509 FLATTING
Musta flatting



5099
Betoni

Huom! Suorareunatasojen valmistuksessa käytettävissä taivereuna tasoaihoissa reunan listoitus tehdään taivereunan vastaiselle reunalle (taivereuna käännetään asennuksessa seinää vasten). Baaritasoissa max. leveys on 850 mm. Taive-reunasta poistettava 25 mm niin, että tasosta saadaan suorareunainen.

Aihoiden max. työstökoot
30 mm R5:

- 4170 * 600 * 30 mm



3324 MIKA
Harmaa kivi



3369 LUNA
Harmaa mänty

Aihoiden max. työstökoot
30 mm R5:

- 4170 * 900 * 30 mm baaritaso



1049 MOON
Musta laavakivi



509 Musta flatting

Prässätyt laminaattitasot

- Värit samat kuin 20 mm ja 30 mm laminaattityötasoissa
- Max työstökoko 4100*1280 mm
- Tason paksuus 20 mm ja 30 mm
- Pinta/pinta (pinnan värinen laminaatti tason molemmilla puolilla)
Pinta/vasta (pinnan värinen laminaatti tason pintapuolella)
- Vain suorareunatasoina ABS-reunanauhalla listoitettuna
- Toimitusaika noin 10 työpäivää tilauksesta

Irtolaminaatit GREEN GRIDZ 5200*1300*0,7 mm:

- Max. työstökoko 5100*1200 mm



GG S60005VO



GG DE2620



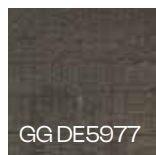
GG DE2390



GG DE5901



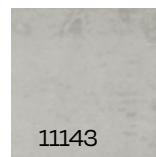
GG DE5902



GG DE5977

Irtolaminaatit 3600*1400*0,4 mm:

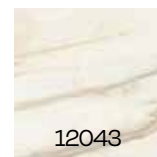
- Max. työstökoko 3500*1280 mm



11143



11561



12043



12048



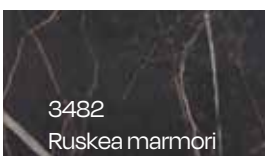
EP-140-SM



EP-167-AR

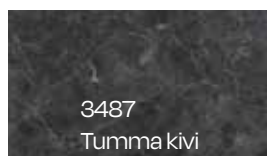
Irtolaminaatit 4200*1300*0,7 mm:

- Max. työstökoko 4100*1280 mm
- Värit saatavilla vain prässitasoihin



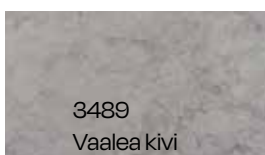
3482

Ruskea marmori



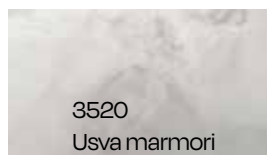
3487

Tumma kivi



3489

Vaalea kivi



3520

Usva marmori

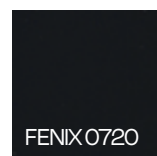
Irtolaminaatit FENIX

4200*1300*0,9 mm:

- Max. työstökoko 4100*1280 mm



FENIX 0718



FENIX 0720



FENIX 0725



FENIX 0030



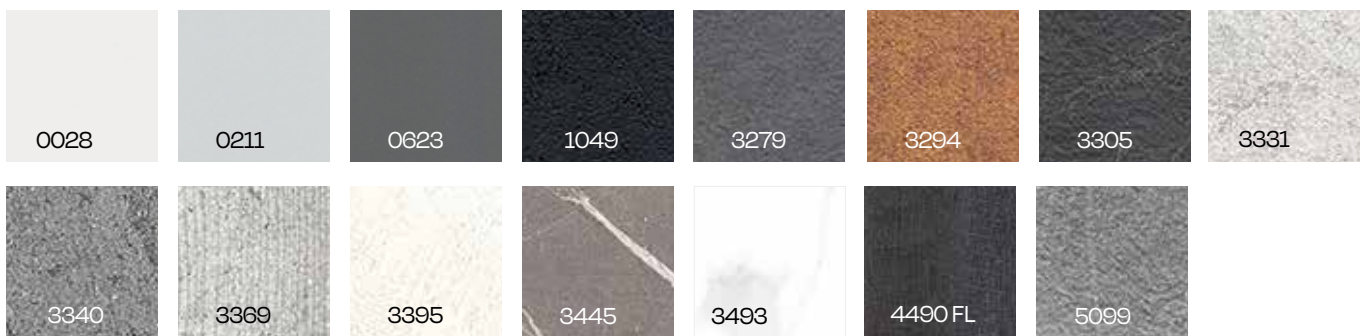
FENIX 0032



4512 Tumma tammi

Irtolaminaatit 4200*1300*0,7 mm:

- Max. työstökoko 4100*1280 mm



Irtolaminaatit 4200*1300*0,4 mm:

- Max. työstökoko 4100*1280 mm



Suorareunaisten tasojen reunanauhat

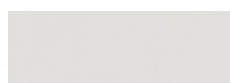
ABS-nauhat



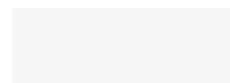
0718 Harmaa
• 1,0 * 23/33/42 mm



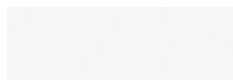
0720 Musta
• 1,0 * 23/33/42mm



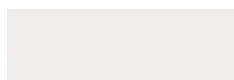
0725 Vaalea harmaa
• 1,0 * 23/43 mm



0030 Vitivalkoinen
• 1,0 * 23/33/42mm



0032 Valkoinen
• 1,0 * 23 mm



0028 Valkoinen kiiltävä
• 2,0 * 33/43 mm



0211 Vaalea harmaa
• 2,0 * 32/42 mm



0623 Harmaa
• 2,0 * 32/42 mm



1049 Musta laavakivi
• 1,0 * 32/42 mm



3294 Kupari
• 2,0 * 32/42 mm



3305 Ruskea liuskekivi
• 2,0 * 32/42 mm



3324 Harmaa kivi
• 2,0 * 32/42 mm



3331 Vaalea betoni
• 2,0 * 32/42 mm



3340 Harmaa laavakivi
• 2,0 * 32/42 mm



3342 V. harmaa laavakivi
• 2,0 * 32/42 mm



3369 Harmaa mänty
• 2,0 * 32/42 mm



3395 Vaalea sementti
• 2,0 * 32/42 mm



3396 Hiekka sementti
• 2,0 * 32/42 mm



3398 Harmaa sementti
• 2,0 * 32/42 mm



3482 Ruskea marmori
• 2,0 * 23/33 mm



3487 Tumma kivi
• 2,0 * 23/33 mm



3489 Vaalea kivi
• 2,0 * 23/33 mm



3493 Valkoinen marmori
• 1,0 * 32/42 mm



3520 Usva marmori
• 2,0 * 23/33 mm



4490 Kelo
• 2,0 * 32/42 mm



4512 Tumma tammi
• 2,0 * 32/42 mm



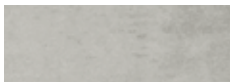
5099 Betoni
• 2,0 * 42 mm



5111 Tumma betoni
• 1,0 * 33 mm



509 Musta flattig
• 2,0 * 32/43 mm



11143 Beton Cire
•1,0*31mm



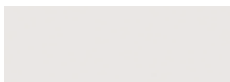
11561 Porcelain O1 Gold
•1,0*32mm



12043 Bernini sm
•1,0*32mm



12048 Velazquez O2
•1,0*32mm



A242 Valkoinen
•2,0*33mm



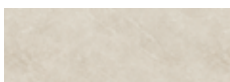
EIV341 Rustiikki tammi
•2,0*32/42mm



EP-140-SM Marmol Versilia
•1,0*33mm



EP-167-AR Velazquez O1
•1,0*33mm



Bruma
•1,0*31mm



Nuvola O4 sm
•1,0*31mm



GG S60005VO V. betoni
•2,0*28mm



GG DE2620 Hiekka
•2,0*28mm



GG DE2390 T. betoni
•2,0*28mm



GG DE5901 Saarni
•2,0*28mm



GG DE5902
•2,0*28mm



GG DE5977 T. rustiikki mänty
•2,0*28mm



TN49004 Jalava
•1,0*33mm

 Alumiini-/akryylinauhat



Aallot-nauha O3
•1,0*32/43mm



Raita-nauha O2
•1,0*22/32/43mm

Määrämittaiset massiivipuutyötasot

Massiivipuutyötasot 30 mm:

- Max. työstökoko 3470*620*30 mm



Tammi A/B



Pähkinä A/B

Puutasojen työstöt

- katkaisu
- tason kavennus
- kulman pyöristys
- kulman viiste
- liitoskoneistus
 - sis. liitoshelat ja lamellot
- jatkoliitos
 - sis. liitoshelat ja lamellot
- liesikulma
- nurkkataso
- nurkkatason korotuspala
- kulmakansi, kuviosidonnaisuus
- sisäkulman pyöristys
- patterin ilma-aukko
- ilmareiät
- kivilaatan upotus
- altaan tai liedan aukko
- pyöreä taso, $\varnothing > 610$ mm
- huulletun altaan kiinnitys
- pintakäsittely öljyttynä
 - yläpuoli 2 x ja alapuoli 1 x
 - ennen öljyämistä koneellinen hionta
 - välihionta käsin
 - öljyvaha OSMO COLOR TOPOIL

Määrämittaiset välitilalevyt



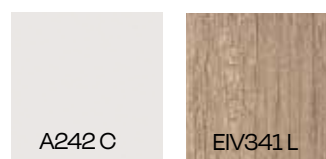
Välitilalevyt 4 mm:

- Max. työstökoko 4170*645 mm
- * Max. työstökoko 4070*645 mm



Välitilalevyt 9 mm:

- Max. työstökoko 4170*640 mm



Välitilalevyt 9 mm:

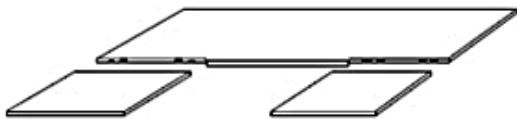
- Max. työstökoko 3600*600 mm



Työstöt määrämittatasoihin

Kulmaliitoskoneistus

- laminaattitasoilla, sisältää liitoshelat ja lamellot
- puutasoilla, sisältää liitoshelat ja lamellot



Liesikulma



Nurkkataso + korotuspala

- sisältää korokepalan jiiirisahatuilla päällä



Kulmaviiste



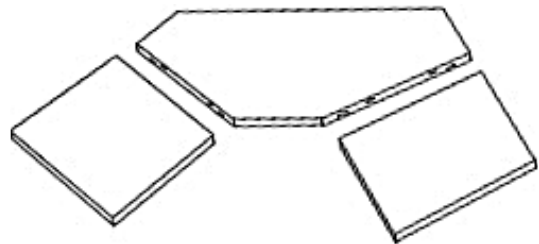
Jatkoliitoskoneistus

- sisältää liitoshelat ja lamellot



Kulmataso

- sisältää liitoshelat ja lamellot



Kulmanpyöristykset

- R = 75, 100, 150, 200, 260, 300, 400 mm
- R ilmoitettava tilattaessa

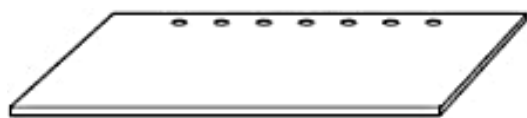


Kavennussahaus

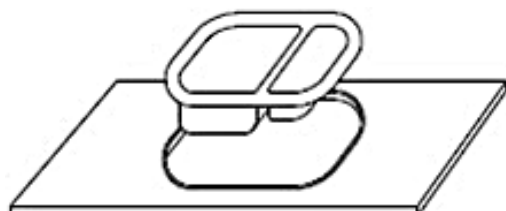
- sisältää takareunanauhoituksen pintalaminaatilla



Patterireiät

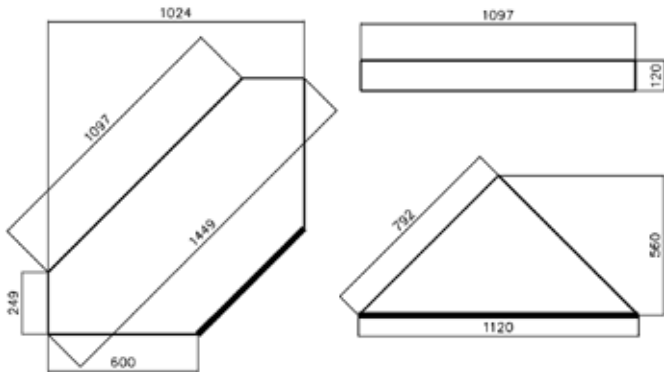


Huulletun altaan kiinnitys



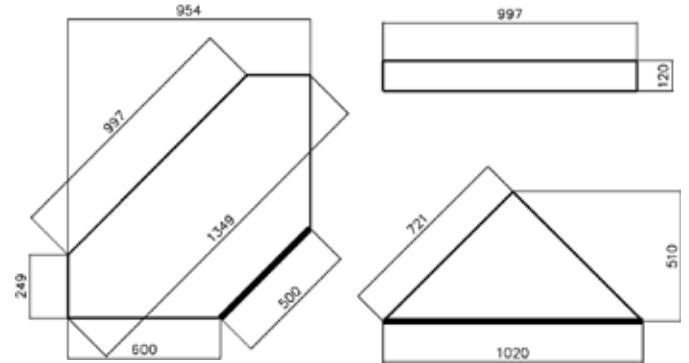
Liesitasojen mitoitukset

Liesitaso syv. 600 mm



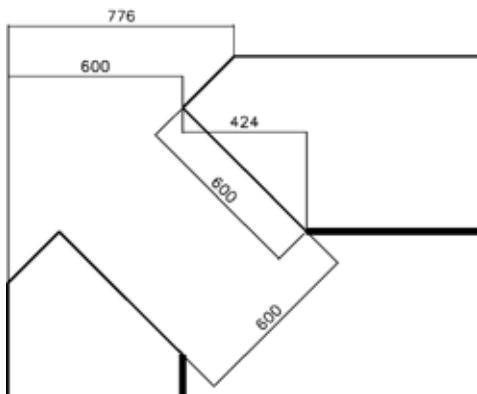
600 liesitaso, nurkkapala ja koroke

Liesitaso syv. 500 mm



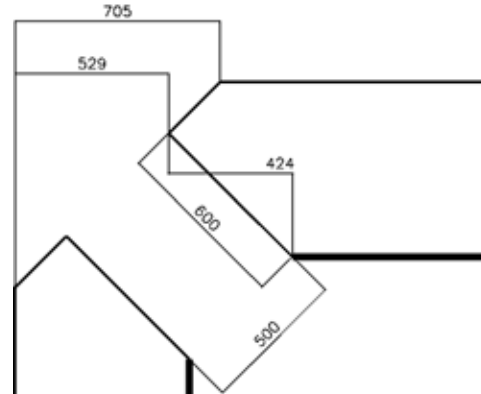
500 liesitaso, nurkkapala ja koroke

Liesikulmataso syv. 600 mm



600 liesikulmatasot, koroke ja nurkkataso samat kuin 600 liesitasossa

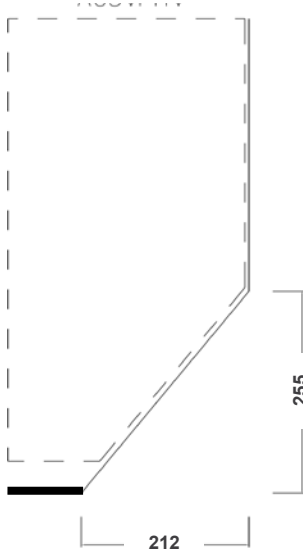
Liesikulmataso syv. 500 mm



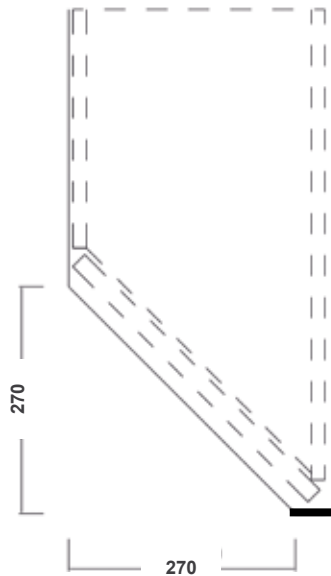
500 liesikulmatasot, koroke ja nurkkataso samat kuin 500 liesitasossa

Vinopäätykaapin tason mitoitus

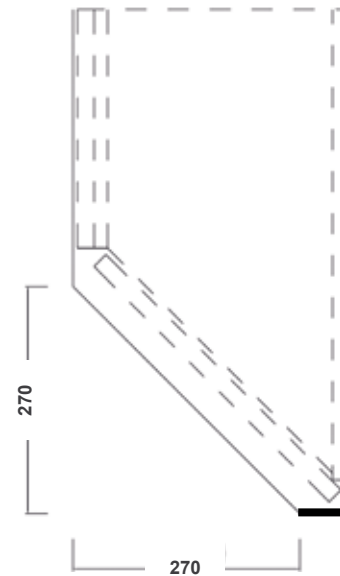
A03VPHV



A03VINO ilman peitesivua



A03VINO peitesivulla



Työtasojen hoito

MASSIIVITYÖTASOJEN HOITO

TOPOIL vahakäsittely puutasoille

Tuotemerkki OSMO COLOR TOPOIL myydään rautakaupoissa ympäri Suomea 500 ml purkeissa.

Määrämittaan työstettyjen tasojen peruskäsittely on tehty kahteen kertaan. Kolmas käsittely suositellaan tehtäväksi asiakkaalla paikanpäällä asennuksen jälkeen. Lopuksi tuote voidaan kiillottaa hyvällä kiillotuskankaalla tai vastaavalla. On huomioitava, että asennuksessa tai sovitettaessa tasoihin tulevat paljaat puupinnat käsitellään myös kolmeen kertaan kyseisellä aineella. Öljyn joutumista ruostumattoman teräsaltaan pinnalle tulee varoa!

Aineen valmistajan SARBON WOODWISE OY:n ohjeita puutasoille:

YLEISTÄ PUULEVYISTÄ JA NIIDEN ÖLJYÄMISESTÄ

Säilytä puulevy ennen pintakäsittelyä levyn toimittajan ohjeiden mukaisesti. Älä anna sen kastua tai kostua. Varastoi levy kuivassa paikassa rimojen päällä, jotta se pysyy suorana. Älä käsittele levyä likaisin käsin. Erityisesti rasvaa on hankala poistaa muuten kuin hiomalla levy uudelleen.

Käsiteltävän pinnan tulee olla kuiva ja puhdas. Öljykäsittelyä varten sopiva hiontakarkeus on 150. Puhdistusta levy hionta- tai muusta pölystä kuivalla liinalla tai harjaamalla. Puulevyt tulee öljytä sekä ylä- että alapinnaltaan levyn muodonmuutoksen välttämiseksi. Kupristunut levy ei palaa ennalteen. Erityisen tärkeää on käsitellä myös puun poikkileikkauspinnat sekä levyn päissä että mahdollisten allasaukkojen ja muiden läpivientien kohdalla.

OSMO COLOR TOPOIL on erikoisöljyvaha puutasojen ja huonekalujen pintakäsittelyyn. Se on väritöntä ja sen aiheuttama värinmuutos puussa on vähäistä muutamia poikkeuksia lukuunottamatta. Käsitelty pinta on kiiltoaan matta. Se ei halkeile, lohkeile eikä hilseile.

TopOil on kasviöljyjen, kasvisvahojen ja parafiinin seos käsittelemättömien tai entisistä maaleista tai lakoista puhdistettujen puutasojen ja huonekalujen öljyämiseen. TopOililla saadaan aikaiseksi hyvin hankausta ja erittäin hyvin nesteitä ja tavanomaisia kotitaloudessa käytettäviä kemikaaleja kestävä pinta. TopOililla ohjeen mukaisesti öljytty pinta kestää vettä, kahvia, maitoa, hedelmäjuomia, virvoitusjuomia, olutta ja viiniä DIN normin 68861-1C mukaisesti. Kuivattuaan TopOililla öljytty pinta on myrkytön. TopOil on käyttövalmista, sitä ei ohenneta. Sekoita öljyvahaseos purkkia ravistamalla. TopOil kuivuu hapettumalla. Kuivumisnopeuteen vaikuttavat lämpötila, ilmanvaihto, puulaji, puun hiontakarkeus ja aineen leviämismäärä. Huoneen lämmössä hyvin tuuletetussa tilassa ohjeen mukaisilla levitysmäärillä pinta on pölykuiva 6-8 tunnissa ja kuiva 12-18 tunnissa. Kuivaa pintaa voidaan kevyesti rasittaa, mutta sitä ei saa peittää kuin väliaikaisesti aaltopahvilla. Kuivunut pinta kovettuu edelleen jopa 6-12 päivää, jonka jälkeen se on haluttaessa kiillotettavissa ja täysin valmis käyttöön. Tämä on erityisesti otettava huomioon ravintolakalusteiden ja muiden yleisten tilojen kovalle kulutukselle alttiiksi joutuvien kalusteiden valmistamisessa.

TYÖMENETELMÄ

Levitä TopOilia hyvällä, jäykällä luonnonharjaksista tehdyllä lakkasiveltimellä, vaahtomuovisiveltimellä tai puhtaalla, nukkaantumattomalla liinalla, joka ei värjää. Levitä ainetta ohuesti ensin syysuuntaan nähden poikittain ja välittömästi sen jälkeen puun syiden suuntaisesti kuitenkin TopOilia lisäämättä. Ainemenekki on noin 0,5 dl/m². Anna öljytyn pinnan kuivua hyvin tuuletetussa tilassa vähintään 8 tuntia tai mieluummin yön yli niin, että levitetty kerros on kuivunut kunnollisesti. Toista käsittely 3-4 kertaa siten, että TopOilia tulee käytetyksi neliometrille noin 1 dl. Huomaa, että ainemenekki/kerros pienenee levityskertojen myötä. Jos haluat värjätä levyn, käytä siihen pigmentoituja Osmo Color -puuvahoja. Värillinen tai värilliset kerrokset levitetään ensin ja pinta viimeistellään yhdellä tai useammalla kerroksella TopOilia. Värillisen ja värittömän levityksen välillä tulee pitää vähintään 48 tunnin tauko niin, että värillinen puuvaha on kunnollisesti kuivunut. Muuten on olemassa riski, että väriä liukenee TopOil-käsittelyn yhteydessä.

ERITYISTÄ

Lämpökäsitellyt puut saattavat tummua voimakkaasti öljyllä käsiteltäessä. Tee siksi ensin mallipala. Puun tummuminen on sitä voimakkaampaa mitä voimakkaammin puuta on lämpökäsitelty. Osmo Color TopOil antaa kuitenkin myös näille puille kestävydeltään erittäin hyvän pinnan. Joillekin puulajeille, esimerkiksi monille trooppisille puulajeille kuten tiikki, iroko ja wenge, on niiden kovuuden, öljyisyyden ja hartsipitoisuuden vuoksi käytettävä Osmo Color -puuvahaa nro 1101 ohut, kirkas. Työtapa on sama kuin TopOilia käytettäessä kuitenkin siten, että muutaman minuutin kuluttua pinta pyyhitään kuivaksi ylimääräisestä öljystä.

Aikaisemmin muilla öljyillä kuten parafiini, unikko- tai pellavaöljyllä käsitellyt pinnat voidaan käsitellä TopOililla, jos aikaisemmin levitetty öljy on kuivunut. Runsaalla pellavaöljyllä käsitellyt pinnat on kevyesti välihiottava.

OSMO COLOR -PINTOJEN HOITO

Osmo Color -tuotteilla öljytyt pinnat ovat kestäviä ja ne sopivat erittäin hyvin niin keittiöön kuin kylpyhuoneisiinkin. Niiden ominaisuuksien ylläpitämiseksi öljytyt pinnat vaativat hieman huomiota ja huolenpitoa. Kun huomaat, että pinta on kulunut ja vesi ei pisaroidu vahatulle pinnalle tyypillisellä tavalla, lisää TopOilia ohut kerros. Anna sen kuivua ennen kuin rasitat pintaa normaalisti. Voit ylläpitää pinnan kuntoa ja puhdistaa sen tahroista käyttämällä spraypulloon pakattua Osmo Color Hoito- ja puhdistusvahaa. Tahranpoistossa voi käyttää apuna punaista hankauslevyä. Pinnan voi kiillottaa valkoisella hankauslevyllä.

Öljyvahatut puupinnat eivät kestä kuumaa ja siksi hellalta, uunista tai mikroaaltouunista otetut kuumat astiat vaativat alleen alustan. Erittäin emäksiset ja happamat aineet (esim. vahvat laimentamattomat pesuaineet, etikka ja vahvat alkoholit), kynsilakka, kynsilakanpoistoaineet ja voimakkaat liuottimet (kuten asetonit ja ksyleeni) vahingoittavat pintaa, joten pyyhi ne välittömästi pois öljytyltä pinnalta. Muuten pinnan hoitoon riittää kostealla pyyhkiminen. Pesuaineena voit käyttää mietoja saippua-liuosta, kuten astioiden käsinpesuun tarkoitettuja aineita tai öljytyille pinnoille tarkoitettuja erikoisaineita kuten Osmo Color WischFixiä.

FENIX NTM™ - PUHDISTUS JA YLLÄPITO

FENIX NTM on uudenlainen nanotekninen kalustepinnoite, jonka puhdistuksessa voidaan käyttää tavanomaisia kodin puhdistusaineita.

Mikäli lika ei irtoa normaalissa siivouksessa, pinta puhdistetaan valkoisella melamiinisenellä eli ihmiesenellä. Sieni nostaa lian pois nanokalvosta. Ihmesientä voidaan käyttää myös kuivana mutta yleispuhdistusaine tai astianpesuaineliuos tehostaa puhdistamista.

Paras siivoustulos saavutetaan ammattisiivouksessa käytettävillä ns. Quick-menetelmän puhdistusaineilla ja mikrokuituliinalla. Hyväksi havaittuja tuotteita ovat esim. Kiilto Superquick Spurt ja Ecolab Magic Maxx. Yksityisasiakkaat voivat ostaa näitä tuotteita rautakaupoista tai siivoustukuista. Puhdistettavalle pinnalle sumutetaan puhdistusainetta ja pinta pyyhitään mikrokuituliinalla. Vaihtoehtoisesti puhdistusaine voidaan sumuttaa suoraan liinaan. Huuhtelua ei tarvita.

PIENTEN NAARMUJEN KORJAAMINEN

FENIX NTM kestää erittäin hyvin kulutusta. Jos pinta kuitenkin naarmuntuu, niin pienet naarmut voi silittää silitysraudalla lähes näkymättömiin.

Naarmu puhdistetaan ensin kuivalla ihmiesenellä hankaamalla. Tämän jälkeen naarmu peitetään kostealla talouspaperilla, joka suojelee silitysraudan pohjaa. Lopuksi naarmu silitetään umpeen silitysraudalla. Raudan sopiva lämpötila on 2 palloa. FENIX NTM:n kiilto saattaa muuttua hieman silittämisestä. Syviä, nanokalvon läpäiseviä naarmuja ei voi paikata mutta niitä voi koettaa häivyttää ihmiesenellä.

FENIX NTM:n ominaisuuksiin ja puhdistukseen voi käydä tutustumassa osoitteessa www.fenixntm.com. Ylläpitovideot löytyvät kohdasta "Features". Sivusto on englanninkielinen.



Palvelemme asiakkaita henkilökohtaisesti:

Ari Lähteenmäki 0503688753 Varsinais-Suomen alueella

Henri Lähteenmäki 0408093300 Uudellamaalla.

